

ONE
TEAM,
ONE
EUROPE

INFOPACK

OTOE





INDICE

01

INTRODUCCIÓN
A XALÓ

03

ALOJAMIENTO

02

PROYECTO OTOE

04

AGENDA DEL
PROYECTO

BIENVENIDOS A XALÓ



El municipio de **Xaló** (también conocido como Jalón) es una localidad situada en la comarca de la Marina Alta, en la provincia de Alicante (Comunitat Valenciana, España), con una población aproximada de 2.500 habitantes. Rodeado de montañas, viñedos y almendros, y atravesado por el río Gorgos, Xaló destaca por su entorno natural, su clima mediterráneo y su compromiso con la sostenibilidad y la participación ciudadana.

Xaló es conocido por su tradición vitivinícola (especialmente la producción de mistela), su mercado de antigüedades y sus numerosas rutas de senderismo, lo que lo convierte en un lugar ideal para disfrutar de la naturaleza, la cultura y el bienestar. Además, en los últimos años, el municipio ha apostado por la innovación social y la cooperación internacional, participando en proyectos europeos que fomentan la inclusión, la participación activa de la juventud y la transición ecológica.

Como entidad coordinadora del proyecto OTOE, el Ayuntamiento de Xaló lidera esta iniciativa con el objetivo de crear un espacio europeo de reflexión, aprendizaje mutuo y convivencia, y de reafirmar el papel de los municipios rurales como actores clave en la construcción de una Europa más justa, saludable y solidaria.



OTOE

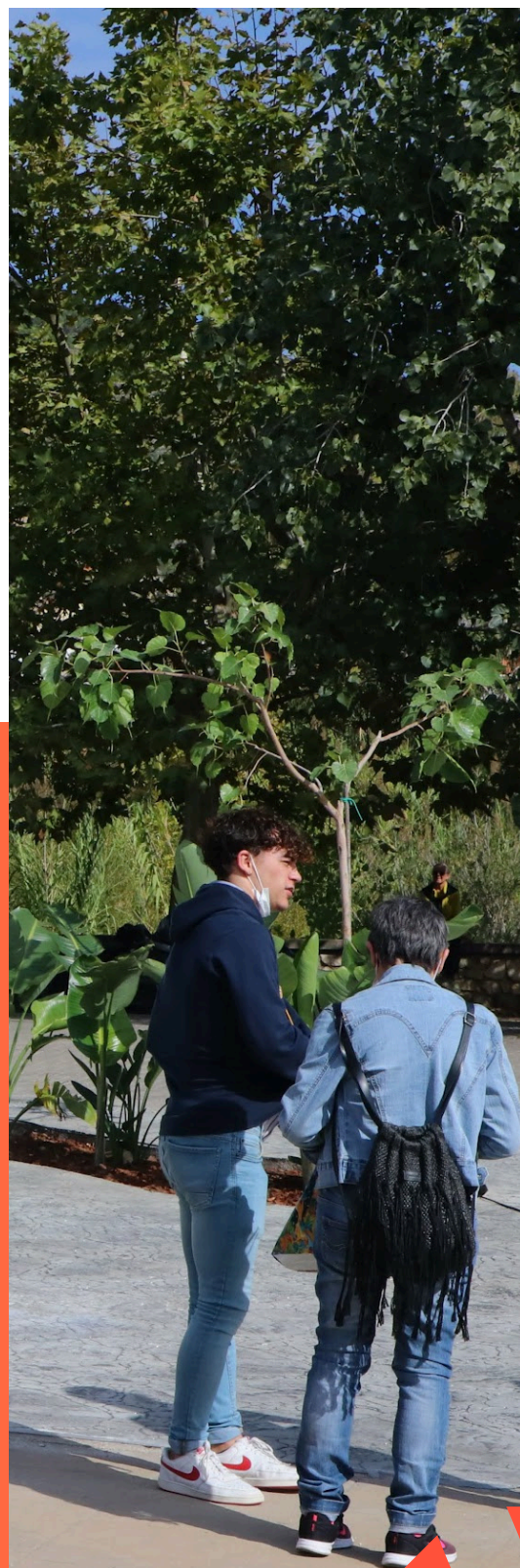
El proyecto **OTOE – One Team, One Europe!** Youth Sports and Mental Health for Post-COVID Solidarity es una respuesta colectiva a los efectos psicosociales que la pandemia de la COVID-19 ha tenido en la juventud europea. A través del deporte, la cooperación municipal y la creación de redes transnacionales, esta iniciativa busca fortalecer la salud mental de las personas jóvenes, fomentar valores europeos compartidos y promover nuevas formas de participación ciudadana activa y saludable.

OBJETIVOS PRINCIPALES DEL PROYECTO

- Promover el deporte como herramienta para el bienestar emocional y la cohesión social.
- Visibilizar el impacto de la COVID-19 en la juventud y coordinar respuestas municipales.
- Impulsar la igualdad de género y la inclusión a través del deporte y de actividades educativas.
- Construir redes estables de cooperación entre municipios y entidades europeas.
- Fomentar una ciudadanía activa y comprometida con los valores democráticos.

A QUIÉN VA DIRIGIDO

Personas jóvenes mayores de 18 años (especialmente mujeres y jóvenes con menos oportunidades), personal técnico municipal de juventud, deportes, salud y participación, personal educativo, monitorado deportivo, profesionales de la salud mental, así como representantes políticos locales implicados en políticas de juventud y bienestar comunitario.



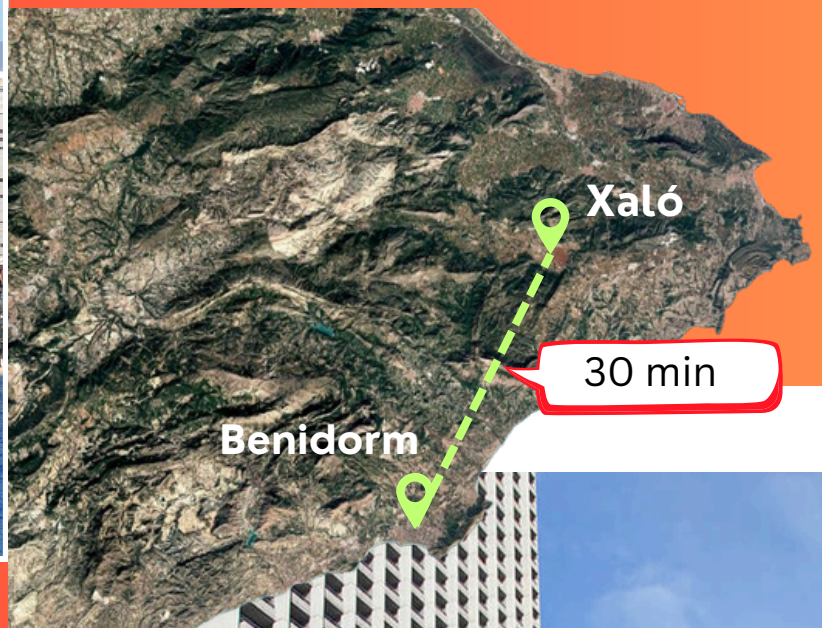
ALOJAMIENTO



BALI HOTEL - BENIDORM

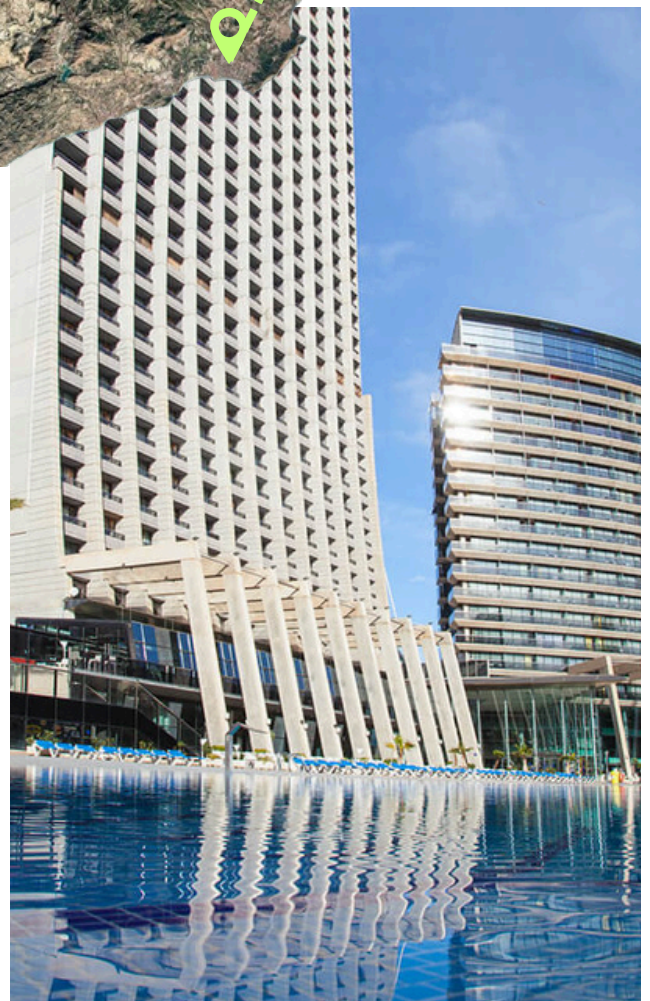
C. del Actor Luis Prendes, 4, local -B,
03502, Benidorm, Alicante.

☎ 966815200



El Hotel Bali, situado en Benidorm, España, es uno de los hoteles más altos de Europa y un referente del perfil urbano de la ciudad. Con una altura de 186 metros, ofrece impresionantes vistas panorámicas del mar Mediterráneo y de la costa circundante.

Reconocido por su arquitectura moderna y sus excelentes instalaciones, el hotel dispone de amplias habitaciones, varias piscinas, un lujoso spa y una cuidada oferta gastronómica. Su ubicación céntrica facilita el acceso a las playas de Benidorm, a su animada vida nocturna y a las principales atracciones turísticas, lo que lo convierte en una opción ideal tanto para viajes de ocio como de negocios, ofreciendo una estancia única con vistas inolvidables.





AGENDA OTOE

Jueves

Enero 29, 2026

LLEGADA Y BIENVENIDA INFORMAL

Llegada de las delegaciones internacionales al Hotel Bali en Benidorm

Viernes

Enero 30, 2026

DÍA 1: JUVENTUD, SALUD MENTAL Y DEPORTE

9:00	Traslado del Hotel Bali al Ayuntamiento de Xaló.
9:45	<p>Bienvenida institucional y presentación del proyecto OTOE</p> <ul style="list-style-type: none">• Bienvenida por parte del Ayuntamiento de Xaló• Short introduction by each partner (approx. 3 minutes per partner)• Foto oficial de grupo // Lugar: Salón de Actos
10:30	Coffee break - Lugar: Salón de Actos
11:00	Taller participativo: Juventud y salud mental en la era post-COVID
12:30	Introducción a la Pilota Valenciana: historia, valores y relevancia cultural
14:00	COMIDA - Lugar: Restaurante Aleluia
16:30	<p>Talleres prácticos de Pilota Valenciana</p> <p>Lugar: Exterior – Calles de Xaló</p> <p>+ merienda</p>
20:00	Traslado de regreso al hotel

Cada participante será responsable de su propia cena ese día.

Sábado

Enero 31, 2026

DÍA 2: PARTICIPACIÓN, ALIANZAS Y EUROPA LOCAL

8:30	Traslado del Hotel Bali al Ayuntamiento de Xaló.
9:30	Taller: <i>Cómo promover la participación juvenil a través de los deportes tradicionales.</i> Lugar: Salón de Actos
10:30	Cofee break - Lugar: Salón de actos
11:00	Visita a la bodega de Xaló (15 minutos a pie).
12:30	Visita al mercado local de los domingos (El Rastro).
14:00	COMIDA - Lugar: Restaurante Can Caus
16:30	Visita guiada por Xaló (el antiguo molino, casas señoriales, ruta del agua). Conociendo el municipio: historia, territorio e identidad.
18:30	Cierre del evento y entrega de materiales. Danzas tradicionales y folclore local. Lugar: Salón de Actos. Entrega de obsequios
20:00	CENA DE DESPEDIDA
21:30	Noche intercultural (cada delegación puede traer productos típicos de su país).
23:30	Traslado al hotel

Domingo

Febrero 1, 2026

SALIDA

Salida por la mañana de las delegaciones según los horarios de viaje.



